

**DOSSIER DE
PRESSE**

**ANNE ET PATRICK POIRIER
CHEZ LE CORBUSIER**

**EXPOSITION
11 SEPTEMBRE
1^{er} DECEMBRE 2013**

COUVENT DE LA TOURETTE

**DU MARDI AU DIMANCHE DE 14H30 À 18H
VISITE GUIDÉE SUR RENDEZ-VOUS
COUVENT DE LA TOURETTE, 69210 ÉVEUX – L'ARBRESLE
WWW.COUVENTDELATOURETTE.FR**

**LA BIENNALE
DE LYON
FOCUS**



I - PRÉSENTATION DU LIEU : LE COUVENT DE LA TOURETTE

Historique du couvent	3
Les expositions d'art contemporain au couvent de La Tourette	4

II - ANNE ET PATRICK POIRIER CHEZ LE CORBUSIER

Présentation de l'exposition	5
Biographie des artistes	6
Le vernissage : vendredi 4 octobre 2013	7
Œuvre originale en édition limitée	7

III - CATALOGUE MÉMOIRE DES MURS

Anne et Patrick Poirier, mémoire des murs	8
Regard photographique 2013 : Laszlo Horvath	8
Dans la même collection	9

IV - CONTACT ET INFORMATIONS PRATIQUES 10

V - VISUELS DE L'EXPOSITION 11

Commissariat de l'exposition : frère Marc Chauveau ; Damien Sausset, Le Transpalette, Bourges
marc.chauveau@dominicains.fr

DU MARDI AU DIMANCHE DE 14H30 À 18H

VISITE GUIDÉE SUR RENDEZ-VOUS

COUVENT DE LA TOURETTE, 69210 ÉVEUX – L'ARBRESLE

WWW.COUVENTDELATOURETTE.FR





I — PRÉSENTATION DU LIEU : LE COUVENT DE LA TOURETTE

Historique du couvent

Répondant à l'invitation du Père Couturier et du chapitre provincial des dominicains de Lyon, Le Corbusier élabore à partir de 1953 un projet de couvent suivant les souhaits de la communauté pour « loger cent cœurs et cent corps dans le silence ». Il met en œuvre ses « cinq points pour une architecture moderne » et les proportions du Modulor. Le chantier, débute en 1956 et le couvent est inauguré en octobre 1960.

Le couvent fait l'objet d'un classement au titre des monuments historiques depuis le 11 décembre 1979. Il est également labélisé « Patrimoine du XXe siècle ».

Le couvent de La Tourette est un lieu largement ouvert qui accueille des publics très divers venus le visiter ou y résider. Depuis près de quatre décennies, des colloques portant sur les questions liées à l'architecture, à l'art, aux sciences humaines et la philosophie y sont organisés, et plus récemment des expositions d'art contemporain.

Le couvent était en cours de restauration depuis 2006. Ce chantier de grande ampleur s'est terminé cette année.



© Laszlo HORVATH



© Laszlo HORVATH

DU MARDI AU DIMANCHE DE 14H30 À 18H
VISITE GUIDÉE SUR RENDEZ-VOUS
COUVENT DE LA TOURETTE, 69210 ÉVEUX – L'ARBRESLE
WWW.COUVENTDELATOURETTE.FR



Les expositions d'art contemporain à La Tourette

Le couvent de La Tourette est un lieu résolument ouvert sur le monde d'aujourd'hui et la création artistique contemporaine. Sont ainsi organisées depuis 2009 des expositions, qui sont autant de rencontres entre des artistes importants de notre époque et l'architecture du couvent. Cette articulation entre un lieu spirituel vivant, la qualité architecturale du couvent et la qualité artistique des œuvres choisies, fait de chaque exposition une expérience unique. Les œuvres ne sont plus exposées mais « habitent », pour un temps, dans une architecture majeure qui abrite une vie à la fois humaine, spirituelle, laborieuse et culturelle.



François Morellet (2009)

Le frère Marc Chauveau (commissaire des expositions) a ainsi reçu :

- **François Morellet** en 2009
- **Véra Molnar, Stéphane Couturier et Ian Tyson** en 2010
- **Alan Charlton** en 2011
- **Les élèves de Giuseppe Penone** des Beaux-Arts de Paris en 2012
- **Eric Michel** en 2013



Vera Molnar (2010)



Giuseppe Penone et ses élèves (2012)



Alan Charlton (2011)



Eric Michel (2013)

DU MARDI AU DIMANCHE DE 14H30 À 18H
VISITE GUIDÉE SUR RENDEZ-VOUS
COUVENT DE LA TOURETTE, 69210 ÉVEUX – L'ARBRESLE
WWW.COUVENTDELATOURETTE.FR

LA BIENNALE
DE LYON
FOCUS



II - ANNE ET PATRICK POIRIER CHEZ LE CORBUSIER

Présentation de l'exposition

A la fois sculpteurs, architectes et archéologues, Anne et Patrick Poirier explorent sites et vestiges issus de civilisations anciennes afin de les faire revivre par des reconstitutions miniaturisées. Leurs travaux — composés d'herbiers, de dessins, de photographies et de maquettes — sont une réinvention du passé, où se confondent lieux réels et paysages oniriques, ruines imaginaires et fragments archéologiques. Pour leur exposition au couvent de La Tourette, Anne et Patrick ont souhaité s'emparer de la tension propre au chef d'œuvre de Le Corbusier, entre paysage et utopie architecturale réalisée, avec un ensemble d'œuvres produites pour l'occasion qu'accompagnent des pièces récentes.

« Se confronter ou dialoguer ? Répondre ou se soumettre ? Comment montrer ses travaux dans ce lieu si puissant, si présent, si pensé, modulé et signé par Le Corbusier ? Comment trouver sa place dans la complexité extrême, sous l'apparente simplicité, de cette architecture de silence et de lumière ? Où le silence et la lumière sont les matières - même de l'architecture ? Lumière du Silence / Silence de la Lumière. Ne sommes-nous pas de trop ?

EMPREINTES.

Nous arrivons avec nos bagages vieux de quelque 45 ans de vie et de création commune. Nous posons nos bagages à la Tourette, dans ses cellules modestes, et nous laissons glisser de salle en salle, de couloirs en étroits passages, en silence, très lentement. Nous nous imprégnons des espaces, de la matière des murs et des colonnes, des vibrations de la lumière sur ces matières à la fois rudes et raffinées. Ici l'esprit est dans la matière, la matière est esprit, esprit et matières vibrent dans la blancheur du Silence. »

Extrait du texte « Traces et confrontations éphémères », Anne et Patrick Poirier, 2013

DU MARDI AU DIMANCHE DE 14H30 À 18H
VISITE GUIDÉE SUR RENDEZ-VOUS
COUVENT DE LA TOURETTE, 69210 ÉVEUX – L'ARBRESLE
WWW.COUVENTDELATOURETTE.FR





Biographie des artistes



© Pascal HAUSHERR

Après leurs études à l'École nationale supérieure des Arts décoratifs et de nombreux voyages en Orient, Moyen-Orient et aux États-Unis, **Anne et Patrick Poirier** passent trois ans à la villa Médicis à Rome. Dès le début de leur séjour, ils décident de travailler ensemble. Abandonnant leurs egos respectifs, ils réunissent leurs idées, leurs sensibilités, et leurs travaux signés en commun deviennent les fruits de ce partage.

Refusant les rôles conventionnels de « sculpteur » et de « peintre », ils endossent ceux, interchangeable selon les circonstances, d'« archéologue » et d'« architecte ». Il ne s'agit plus d'une recherche formelle mais, par une approche artistique des sciences humaines, d'un voyage dans la MÉMOIRE qu'ils considèrent comme une valeur fondamentale, base de toute intelligence entre les êtres et entre les sociétés. Enfants de la guerre, ils dénoncent la FRAGILITÉ des civilisations et des cultures, et leur esthétique est souvent celle du FRAGMENT de la RUINE, de la CATASTROPHE. Artistes pluridisciplinaires, ils ne s'interdisent l'usage d'aucun mode d'expression.

En plus de quarante ans de travail commun, ils ont eu des expositions particulières dans les musées et les galeries les plus importants, parmi lesquels : Neue Galerie-Sammlung Ludwig, Aachen (1973) ; Berliner Kunstverein, Berlin (1977) ; Centre Georges-Pompidou, Paris (1978) ; Palais des Beaux-Arts, Bruxelles (1978) ; MOMA New York (1979) ; PS1, New York (1980) ; Festival d'Automne, chapelle Saint-Louis de la Salpêtrière, Paris (1983) ; Chiesa di San Carpoforo, Milan (1984) ; The Brooklyn Museum, New York (1984) ; Museum Moderner Kunst, Vienne (1993) ; The Getty Research Institute, Los Angeles (2001).

Depuis la mort de leur fils unique Alain-Guillaume, en 2002, ils vivent et travaillent à Lourmarin, en Provence.

DU MARDI AU DIMANCHE DE 14H30 À 18H
VISITE GUIDÉE SUR RENDEZ-VOUS
COUVENT DE LA TOURETTE, 69210 ÉVEUX – L'ARBRESLE
WWW.COUVENTDELATOURETTE.FR

LA BIENNALE
DE LYON
FOCUS

Le vernissage : vendredi 4 octobre 2013

Le couvent de La Tourette organise un vernissage de l'exposition d'Anne et Patrick Poirier

le vendredi 4 octobre de 16h à 21h30, en présence des artistes

- A cette occasion, **Charlemagne Palestine** donnera un concert exceptionnel d'orgue dans l'église du couvent.



« Musicien, plasticien, vidéaste, performer, Charlemagne Palestine défie les classifications.

Inspiré par l'expressionnisme abstrait et l'impressionnisme, il développe une musique fondée autour d'un enchevêtrement ininterrompu de masses sonores aux contours indéfinis et changeants. Parmi les nombreux instruments qu'il utilise, l'orgue tient une place importante dans son œuvre. Sa technique d'organiste, qu'il élabore dès la fin des années soixante, consiste à jouer sur des sons continus – ou « drones » – en bloquant les touches du clavier avec des morceaux de carton.

La rencontre des différentes notes, des résonances et des harmoniques liées à l'acoustique de l'église produisent des mélodies et des rythmes indépendants, se mêlant aux notes jouées. »

Texte de présentation de Romain de Ferron

- Le vernissage sera également l'occasion de **présenter le catalogue de l'exposition** comportant des photographies des œuvres exposées ainsi qu'un ensemble de clichés du couvent entièrement restauré réalisés par Laszlo Horvath.
- **Une édition limitée** sera accompagnée d'une photographie originale d'Anne et Patrick Poirier, signée et numérotée, tirée à 36 exemplaires en héliogravure par l'atelier Hélio'g sur papier Hahnemühle blanc 300 gr.

DU MARDI AU DIMANCHE DE 14H30 À 18H

VISITE GUIDÉE SUR RENDEZ-VOUS

COUVENT DE LA TOURETTE, 69210 ÉVEUX – L'ARBRESLE

WWW.COUVENTDELATOURETTE.FR

**LA BIENNALE
DE LYON
FOCUS**



III — CATALOGUE



Anne et Patrick Poirier : Mémoire des murs

A l'occasion de l'exposition,
les éditions Bernard Chauveau publient :

MÉMOIRE DES MURS

Le Corbusier / Anne et Patrick Poirier

Regard contemporain / Laszlo Horvath

112 pages — 80 illustrations en couleurs

isbn 9782363061034 — prix public : 30 €

www.bernardchauveau-editeur.com

Regard contemporain : Laszlo Horvath

À l'occasion de chacune des expositions, un artiste photographe est invité en résidence à La Tourette. Cette année a été célébrée la fin du chantier de restauration du couvent après six années de travaux. Le couvent retrouve sa lumière d'origine qui contraste avec le béton brut de décoffrage mettant en valeur les lignes de l'architecture. **Laszlo Horvath** livre ici un très bel ensemble de photographies qui révèlent la beauté du couvent. Le texte de la visite faite par Le Corbusier lors de l'inauguration est publié à nouveau en français et en anglais pour accompagner cette visite en images.



DU MARDI AU DIMANCHE DE 14H30 À 18H

VISITE GUIDÉE SUR RENDEZ-VOUS

COUVENT DE LA TOURETTE, 69210 ÉVEUX — L'ARBRESLE

WWW.COUVENTDELATOURETTE.FR

**LA BIENNALE
DE LYON
FOCUS**



Dans la même collection

2009

La Tourette / Le cinquantenaire
François Morellet chez Le Corbusier



2011

La Tourette / Modulations
Le Corbusier / **Alan Charlton**
Regard contemporain / **Georges Dupin**



2010

La Tourette / Dialogue(s)
Le Corbusier / **Vera Molnar**,
Stéphane Couturier et **Ian Tyson**



2013

Derrière le visible
Le Corbusier / **Eric Michel**
Regard contemporain / **Franck Christen**



DU MARDI AU DIMANCHE DE 14H30 À 18H

VISITE GUIDÉE SUR RENDEZ-VOUS

COUVENT DE LA TOURETTE, 69210 ÉVEUX – L'ARBRESLE

WWW.COUVENTDELATOURETTE.FR

**LA BIENNALE
DE LYON
FOCUS**

IV – CONTACT ET INFORMATIONS PRATIQUES

Contact

Commissaire de l'exposition : Marc Chauveau - marc.chauveau@dominicains.fr

Pour toute information pratique : 04 72 19 10 90 (standard du couvent) - www.couventdelatourette.fr

Dates/heures d'ouverture et tarifs

Exposition du 11 septembre au 1^{er} décembre

Ouverte du mardi au dimanche de 14h30 à 18h

Visite guidée sur rendez-vous

Tarifs : 5€ / 3€ (réduit) / 7€ visite guidée

Accès

COUVENT DE LA TOURETTE, 69210 ÉVEUX – L'ARBRESLE

Le couvent de La Tourette est situé sur la commune d'Éveux,

à 1,5 km de l'Arbresle et à 25 km au nord-ouest de Lyon en direction de Roanne.

- **Par la route** : autoroute A6, sortie Limonest, N6 et N7 jusqu'à l'Arbresle, puis Éveux.
- **Par le train** : liaisons depuis les gares Lyon Part-Dieu et Lyon Perrache. Descendre en gare de l'Arbresle. Le couvent est situé à 25 minutes à pied.



DU MARDI AU DIMANCHE DE 14H30 À 18H

VISITE GUIDÉE SUR RENDEZ-VOUS

COUVENT DE LA TOURETTE, 69210 ÉVEUX – L'ARBRESLE

WWW.COUVENTDELATOURETTE.FR



V — VISUELS DE L'EXPOSITION

Visuels de l'exposition disponibles en
haute définition sur demande à Marc Chauveau
marc.chauveau@dominicains.fr



© Pascal HAUSHERR

Archéologie du futur, triptyque, détail, 2012-2013
matériaux divers et acrylique sur toile, 600 x 300 cm
atelier des artistes



© Pascal HAUSHERR

Archives, Trois photographies, détail, 2013
Cibachrome, exemplaires uniques, 256 x 148 cm et
260 x 148 cm atelier des artistes



© Pascal HAUSHERR

Des Reflets de l'âme, détail, 2007
soie brodée, peinture acrylique fixée sur verre, 143 x 205 cm
courtesy galerie Alice Pauli - Lausanne, atelier des artistes

**Visuels de l'exposition disponibles en
haute définition sur demande à Marc Chauveau**
marc.chauveau@dominicains.fr



© Pascal HAUSHERR

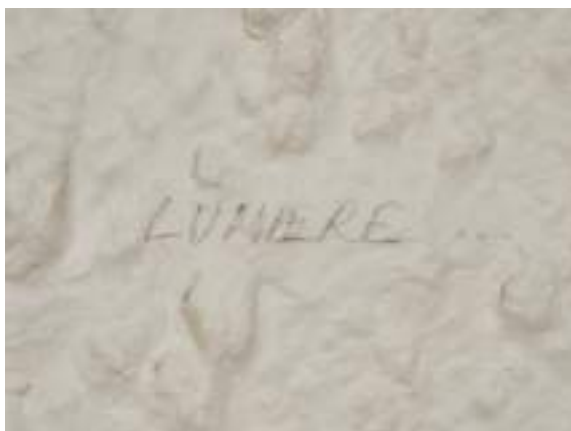
Amnésia, 2008
construction en bois, polystyrène, acrylique, billes de
verre et acier inox, 600 x 300 x 90 cm
atelier des artistes

Amnésia, détail, 2008



© Pascal HAUSHERR

En bas :
Paroles secrètes, détails, 2013
21 empreintes des murs du couvent de La Tourette,
mine de plomb sur papier Japon, 33 x 26 cm chacune
atelier des artistes



© Pascal HAUSHERR



© Pascal HAUSHERR

Visuels de l'exposition disponibles en haute définition sur demande à Marc Chauveau
marc.chauveau@dominicains.fr



© Pascal HAUSHERR

Le Labyrinthe de la Mémoire, détail, 2006
acier, inox et miroir gravé, 400 x 300 x 250 cm
courtesy JGM. Galerie - Paris, atelier des artistes



© Pascal HAUSHERR

La Galaxie de la Mémoire, 2011
acrylique et pastel sur toile, 600 x 300 cm
atelier des artistes



© Pascal HAUSHERR

Anima Mundi, 1986-2013
lettres en acier, pigment rouge cadmium clair, miroir, sel du Rostu,
560 x 310 cm atelier des artistes